

产品概述

RNA Ladder 1000 是由六条线性 DNA 模板经体外转录后混合在一起的不同大小的 RNA 分子。其中包括 50 bp、80 bp、150 bp、300 bp、500 bp 和 1000 bp 六条参考带。通过已知的 RNA 片段大小，RNA Ladder 可以帮助估计其他 RNA 片段的大小。

试剂组成

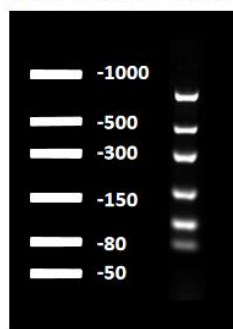
组分	货号	体积
RNA Ladder 1000	BP-AS-35	20μL
2×Loading Dye	BP-AS-22	20μL

保存条件

-70±10℃存储。

产品信息

RNA Ladder 1000



3% TBE , 5 V/cm , 40min

推荐使用方法

1. 配制 2~3%的 TAE 或者 TBE 琼脂糖凝胶，按比例加入适量核酸染料。
2. 按照下表制备 RNA 样品：

试剂	体积
RNA Ladder 1000	2μL
2×Loading Dye	2μL

样品混匀后置于 70℃变性 5min，立刻放置冰上 3min 变性处理。

3. 使用步骤 2 中处理后样品（4μL）直接上样电泳即可，5V/cm。

注意事项

1. 本产品中的 RNA 为经体外转录得到的 ssRNA，主要用于单链线性 RNA 分子的参照标准，实际上样量可适当进行调整（2~4 μL）。
2. 建议使用新鲜配制的缓冲液和新制的凝胶，选择干净的电泳设备，最好与 DNA 电泳分开操作，DNA 样品中残留的 RNase 可能会影响 RNA 的稳定性。
3. RNA 对核糖核酸酶极其敏感，为避免 RNA 降解，请戴上防护手套，使用无核酸酶的耗材进行样品制备，也可用核酸酶清除剂对器皿进行处理。
4. 使用前应混匀，避免反复冻融。